

ИДЕИ И СОВЕТЫ

## «Поднимаем» низкие потолки: советы ведущего дизайнера Виктории Киорсак



Виктории Киорсак, часто приходится сталкиваться с проблемой низких потолков и она знает, как устранить эту проблему. Ведь низкие потолки существуют не только в России, но и в Европе и Америке. Виктория Киорсак расскажет о некоторых дизайнерских приемах на примере небольшой квартиры в Лондоне, в которой были потолки 2.20 метра.

### Противопоказания

Во-первых, не рекомендуется использовать готический стиль. Тяжелые решения в интерьере, такие как – темные гардины, нагромождение мебели, обивка gobеленом в мрачных тонах или со сложным рисунком противопоказаны в квартирах с низкими потолками. Они «съедают» пространство. Во-вторых, для вашей квартиры нельзя использовать паттерн (pattern).

Для справки: Паттерны (повторяющиеся элементы) широко используются для украшения среды обитания человека – от лепнины, тротуарной плитки, обоев, паркета и кафеля до орнаментов в одежде, раскраски тканей и использования узоров в оформлении всевозможной печатной продукции. Википедия.

Умножение паттерна, то есть использование его на обоях, шторах, на обивке мебели, способно погубить даже большое помещение. Таким образом, вы только еще больше сузите и без того небольшое пространство и опустите потолок максимально к полу.



Использование зеркал в интерьере, вариант беспроигрышный. И я применила его на практике. В этой квартире мы установили много разных зеркал, что визуально увеличило размер помещения. Обратите внимание: даже на потолке есть специальный рисунок из зеркал!

### Рекомендации

Для квартиры с низкими потолками, я советую современный стиль. Лаконичные решения, минимализм, светлые тона, зеркала – вот это надо использовать для интерьера. И импровизировать!

Когда вы определились со стилем, обратите внимание на важные детали для расширения пространства. Например, отделочные материалы.

### Отделочные материалы

Для стен и потолка рекомендую использовать поталь, полностью или частично. Поталь применяется для отделки поверхности вместо позолоты. Очень хорошо применить светоотражающие покрытия, они принесут в комнаты дополнительный свет и объем.

### Зеркала

Классический вариант увеличения пространства – зеркала. Расположите их по всему периметру комнат и даже на потолке. Солнечный свет, попадая в зеркала, будет в них отражаться и квартира покажется вам необычной! Зеркала можно расположить напротив ламп освещения. Это придаст квартире дополнительный свет, который расширит пространство. Используйте зеркала любых форм и размеров.



Обформление спальни мы сделали максимально комфортным. Подсветка оникса придает спальне неповторимый, воздушный колорит. Оникс – это минерал, разновидность мрамора, но прозрачнее и легче. Мы подсветили зеркальные шкафы. Свет направил в потолок, что визуально приподняло его. Не люблю повторить – грамотное освещение и светлые тона в интерьере, это путь к успеху. Эти решения всегда «работают» для квартир с низкими потолками.

### Световое освещение

Для светового освещения вам подойдут светильники английской марки De Gougla, выполненные в цветовой гамме серебро/золото, или французские светильники фирмы Elitis, которые представляют свою продукцию с мерцающим светом. Расположите светильники на разном уровне, а также, советую устанавливать подсветку. Подсветите картины, карнизы, элементы декора. Да и на потолке возможно сделать подсветку, дополнительно к основному свету.

### Плинтуса, карнизы

Можно применить приём «обман зрения» – увеличить плинтус и сделать потолочный карниз. Это находка в решении увеличения пространства. Если вы создаёте рисунок на стене, даже из обоев, продолжите его на потолок. Переход стены в потолок не будет заметен при продолжении рисунка. Это будет одно целое пространство.

### Пример, как всё это использовать на практике

Как использовать эти приёмы на практике, я покажу вам на примере лондонской квартиры. Этот объект не закончен, но основная работа сделана и я с удовольствием поделюсь с вами визуализациями.



В комнатах мы использовали светлые материалы. Это обон со светоотражающей текстурой и мерцающим блеском. Для ванной мы также использовали эти приёмы. Светоотражающая мозаика на стенах, подсветка панелей из оникса, глянцевое напольное покрытие – и ванная комната становится объёмной.

Это квартира с высотой потолка – 2.20 метра. Квартира одноуровневая и малогабаритная. К ней нужен нестандартный подход. На практике вот что мы сделали: использовали множество зеркал, лаковых поверхностей, применили оригинальные цветовые композиции. На стенах и потолке применили светоотражающие текстуры, дополнив их светильниками, установленными на разных уровнях.

Покрываем сложное. Составляющие – дерево и оникс, и это интересное решение. Оникс придаёт особый цвет половому покрытию и отвлекает от низкого потолка.

[www.art-techs.ru](http://www.art-techs.ru)

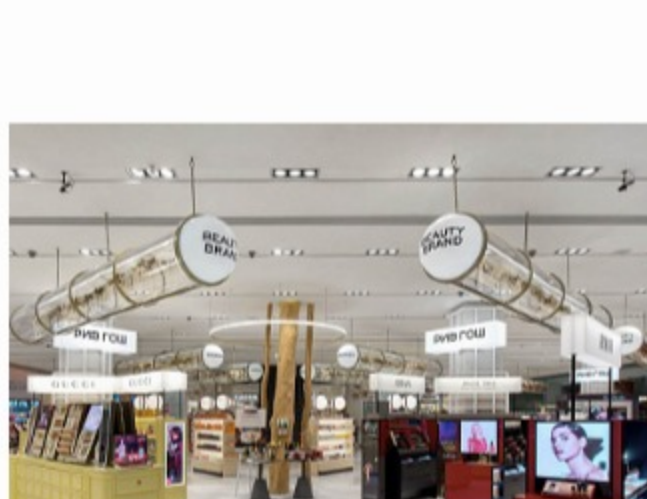


## Проекты



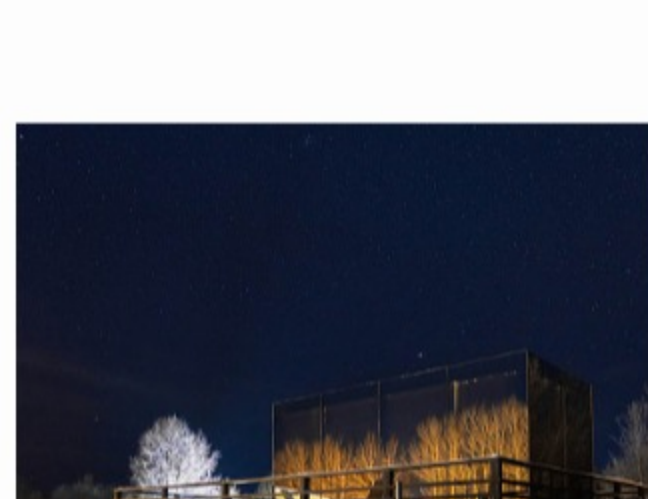
С акцентом на терраццо

Интерьер



Реновация Рив Гош в «Цветном»

Интерьер



Домик BAUS: отражение севера

Интерьер

## Журнал Актуальное



Школа дизайна НИУ ВШЭ на АРХ МОСКВЕ

Новости



Salone del Mobile-2024: тренды и векторы

Новости



Частные коллекции современного искусства

Интервью

«Архидом» в соцсетях



+7 (916) 673 4237

news@archidom.ru

Для новостей и релизов

adv@archidom.ru

По вопросам размещения рекламы

info@archidom.ru

Общим вопросам

Рекламодателям

Подпишитесь на новости и будьте в курсе последних событий

Ваш e-mail

Мы никому не передадим ваш e-mail



Скачать журнал «Архидом»



Карта сайта